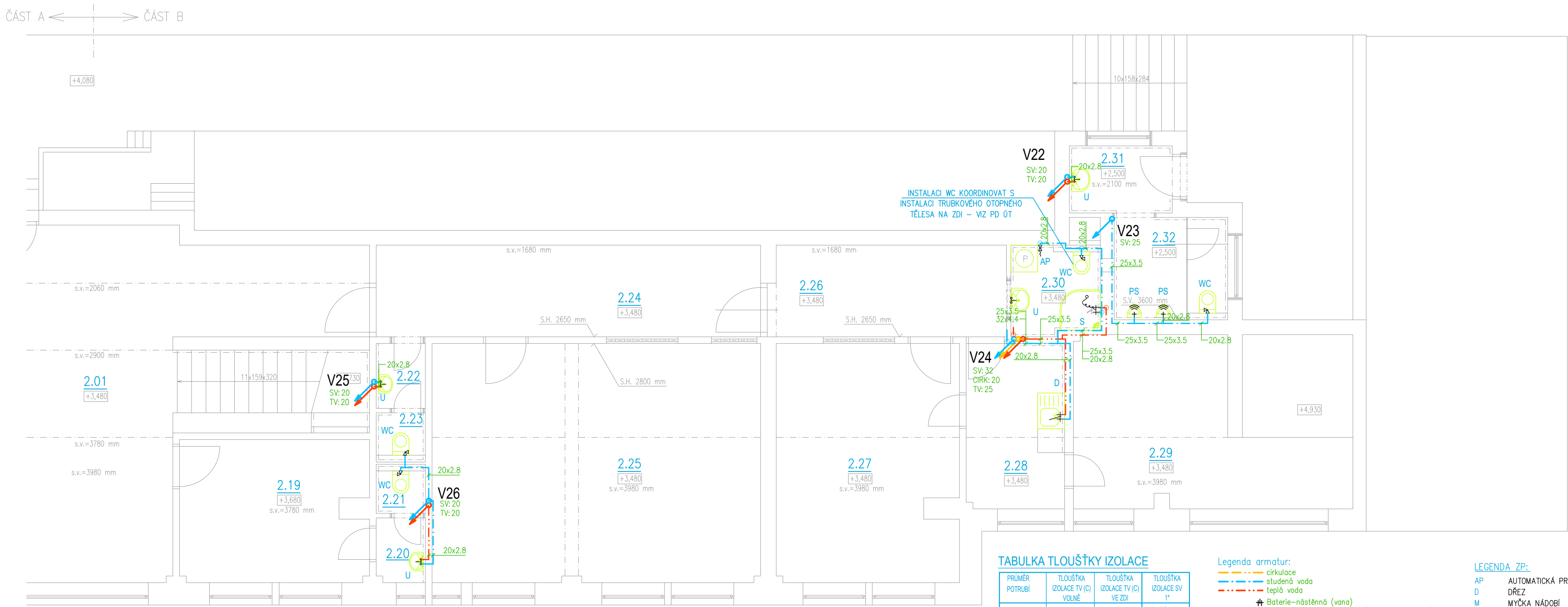


PŮDORYS 2.NP - ČÁST B - VODOVOD

M 1:75



TABULKA TLOUŠTKY IZOLACE

PRŮMĚR POTRUBÍ	TLOUŠTKA IZOLACE TV (C) VOLNĚ	TLOUŠTKA IZOLACE TV (C) VE ZDI	TLOUŠTKA IZOLACE SV 1"
ø20x2,8	20 mm	10 mm	4–19 mm
ø25x3,5	20 mm	10 mm	4–19 mm
ø32x4,4	30 mm	15 mm	4–19 mm
ø40x5,5	30 mm	15 mm	4–19 mm
ø50x6,9	40 mm	20 mm	4–19 mm
ø63x8,6	50 mm	25 mm	4–19 mm

POZN:
1*...PODLE ČSN 75 5409, DLE DRUHU A UMÍSTĚNÍ POTRUBÍ

Legenda armatur:

- cirkulace
- studená voda
- teplá voda
- ⊕ Baterie—nástěnná (vana)
- ⊕ Baterie—nástěnná tlaková I (sprcha směšovací)
- ⊕ Baterie—sprchová (tlaková)
- ⊕ Baterie—stojánková
- ⊕ Písoár—nástěnná senzorová I
- ⊕ Termostatický směšovací ventil
- ⊕ automatický vyzdvíhací ventil
- ⊕ kohout s připojením na hadici (pračka)
- ⊕ kohout uzavírací s vypouštěním
- ⊕ rohový ventil
- ⊕ ventil výtakový (vřítkva)
- ⊕ ventil výtakový s hadicovou přípojkou
- ⊕ zpětná klapka

LEGENDA ZP:

- AP AUTOMATICKÁ PRAČKA
- D DŘEZ
- M MYČKA NÁDOBÍ
- PS PISOÁR
- PV PODLAHOVÁ VPUST
- RV ROHOVÝ VENTIL (SPLACHOVACÍ VÝLEVKY, VÝČEP)
- S SPRCHA
- TV OHŘÍVAČ TEPLÉ VODY
- U UMYVADLO
- UI OHŘÍVAČ – IMOBILNÍ
- V STOJATÁ (ZÁVĚSNÁ) VÝLEVKA
- VA VANA
- VI VÍRIVKA
- VV VÝTOKOVÝ VENTIL
- WC ZÁVĚSNÁ KLOZETOVÁ MÍSA
- WCI ZÁVĚSNÁ KLOZETOVÁ MÍSA – IMOBILNÍ

LEGENDA:

- 1.01 ČÍSLO MÍSTNOSTI
- NOVÉ POTRUBÍ VODOVODU – STUDENÁ VODA, MATERIÁL STABI BASALT PLUS (EVO PP–RCT) + TEPELNÁ IZOLACE
- NOVÉ POTRUBÍ VODOVODU – TEPLÁ VODA, MATERIÁL STABI BASALT PLUS (EVO PP–RCT) + TEPELNÁ IZOLACE
- NOVÉ POTRUBÍ VODOVODU – CÍRKULACE: MATERIÁL STABI BASALT PLUS (EVO PP–RCT) + TEPELNÁ IZOLACE
- STÁVAJÍCÍ POTRUBÍ VODOVODU – TATO PD NEŘEŠÍ

V1-V26 NOVÉ STOUPACÍ POTRUBÍ PITNÉ VODY

POZNÁMKA:

NOVÉ PŘIPOJOVACÍ POTRUBÍ TEPLÉ A STUDENÉ VODY A CÍRKULACE BUDE VEDENO POD STROPEM (V SDK ZAKRYTÝ), VE (PO) ZDI, ALT. V PŘEDSTĚNOVÉ INSTALACI

NOVÝ ROZVOD STUDENÉ VODY BUDE NÁPOJENÝ V SUTERÉNU NA STÁVAJÍCÍ ROZVOD STUDENÉ VODY V KOTELNĚ, PŘÍPADNĚ BUDE REKONSTRUOVÁNA CELÁ TRASA STUDENÉ VODY ZA DOMOVNÍM FAKTURAČNÍM VODOMĚREM – URČÍ SE NA STAVBĚ ODBORNÝM DODAVATELE STAVBY DLE SKUTEČNÉHO STAVU

STÁVAJÍCÍ PŘÍVOD VODY KE STÁVAJÍCÍM ZAŘÍZOVACÍM PŘEDMĚTŮM BUDE DEMONTOVÁN, VČ. ZAŘÍZOVACÍCH PŘEDMĚTŮ – DEMONTÁŽ BUDE PROVEDENA DLE ETAP

DLE POŽADAVKU INVESTORA BUDE NA NOVOU ODOBOČKU STUDENÉ VODY PRO KUCHYŇ UMÍSTĚN PODRUŽNÝ FAKTURAČNÍ VODOMĚR

NOVÉ ROZVODY VODOVODU KOORDINOVAT S ROZVODY KANALIZACE, ĚT, ELEKTRO, VZT A SE STAVBOU, V MÍSTĚ UMÍSTĚNÍ UZÁVĚRŮ POD SDK ZAKRYTÍM UMÍSTIT DVÍŘKA ČI ROZEBRATELNÝ POHLED – KOORDINOVAT SE STAVBOU

NOVÉ ZAŘÍZOVACÍ PŘEDMĚTY (VČ. VÝTOKOVÝCH BATERIÍ) JSOU DODÁVKOU ZTI

DLE VYBRANÉHO TYPU MATERIÁLU A UMÍSTĚNÍ PEVNÝCH BODŮ NA POTRUBÍ UMÍSTIT KOMPENZÁTORY – VIZ TECHNICKÝ MANUÁL VYBRANÉHO POTRUBÍ

PROVĚST OCHRANNÉ POSPOJOVÁNÍ ZAŘÍZOVACÍCH PŘEDMĚTŮ

UMÍSTĚNÍ NOVOHO PŘÍMOTOPNÉHO ELEKTRICKÉHO ZASOBNÍKU TEPLÉ VODY PRO KUCHYŇ A RESTAURACI KOORDINOVAT S OSTATNÍMI PROFESEMI (STAVBA, ELEKTRO, MoR APOD.)

VÝŠKY ZAŘÍZOVACÍCH PŘEDMĚTŮ

UMYVADLO:
–VÝŠKA NÁSTĚNNÉ BATERIE 1000–1150 mm
–VÝŠKA HRANY UMYVADLA 850 mm
–VÝŠKA ROHOVÉHO VENTILU 580 mm S ROZTEČÍ 100 mm
–VÝŠKA ODPADU 530 mm PŘÍ PRŮMĚRU ODPADU 40 mm

VANA:
–VÝŠKA BATERIE 750 mm
–VÝŠKA HRANY VANY 600 mm
–VÝŠKA ODPADU MAXIMÁLNĚ 130 mm PŘÍ PRŮMĚRU ODPADU 50 mm

PISOÁR:
–VÝŠKA HORNÍ HRANY PISOÁRU 1080 mm
–VÝŠKA PŘÍVODU VODY 400 mm (DLE TYPU PISOÁRU)
–VÝŠKA ODPADU 350–400 mm PŘÍ PRŮMĚRU ODPADU 40 mm

KLOZET, BIDEK:
–VÝŠKA HRANY KLOZETU A BIDETU 400 mm (DLE PODOMITKOVÉHO MODULU)
–VÝŠKA PŘÍVODU VODY 160 mm (DLE TYPU ZP)
–PRŮMĚR ODPADU U KLOZETU 110 mm, BIDETU 40 mm

DŮLEŽITĚ!

PŘED ZAHÁJENÍM PRACÍ BUDE ZHOTOVITELEM STAVBY ZHOTOVĚN PRŮZKUM NÁPOJOVACÍCH BODŮ VČ. OVĚŘENÍ JEJICH FUNKČNOSTI A BUDOU PROVĚŘENY TRASY NAVRŽENÉHO ŘEŠENÍ ROZVODŮ. PŘÍ ZJIŠTĚNÍ JINÉHO NEŽ PŘEDPOKLÁDANÉHO NAVRHU ŘEŠENÍ, BUDE PŘÍZVÁN PROJEKTANT, KTERÝ URČÍ DALŠÍ POSTUP PRACÍ, NA ZÁKLADĚ KTERÉHO BUDE DODAVATELEM ZPRACOVÁN POLOŽKOVÝ ROZPOČET, KTERÝ BUDE INVESTORŮM PŘEDLOŽEN K ODSOUHLASENÍ. ZA ZMĚNY PROVEDENÉ BEZ VĚDOMÍ ZPRACOVATELE PD A INVESTORA NESE ODPOVĚDNOST ZHOTOVITEL STAVBY.

DLE POŽADAVKU INVESTORA BUDE REALIZACE PROBÍHAT VE TŘECH ETAPÁCH. HLAVNÍ PATERNÍ ROZVOD VODY POD STROPEM CHODBY V 1.NP BUDE PROVEDEN V LETAPĚ. V I. ETAPĚ BUDE ROVNĚŽ PROVEDENA REKONSTRUKCE VODOVODU V SUTERÉNU I U STÁVAJÍCÍCH ZASOBNÍKŮ TEPLÉ VODY, KTERÉ TATO PD NEŘEŠÍ. ODOBOČKY Z PATERNÍHO ROZVODU PRO II. A III. ETAPU BUDOU V CHODBĚ 1.NP ČI V SUTERÉNU UKONČENY KULOVÝMI KOHOUTY. PRO PROSTORY KUCHYŇNÉ A RESTAURACE BUDE INSTALOVÁN NOVÝ ZÁVĚSNÝ ELEKTRICKÝ OHŘÍVAČ VODY A NIKA S PODRUŽNÝM FAKTURAČNÍM VODOMĚREM.

DŘEZ:

–VÝŠKA BATERIE 1150 mm
–VÝŠKA HRANY DŘEZU 850 mm
–VÝŠKA ROHOVÉHO VENTILU 600 mm S ROZTEČÍ 100 mm
–VÝŠKA ODPADU 550 mm PŘÍ PRŮMĚRU ODPADU 50 mm

SPRCHOVÝ KOUT:
–VÝŠKA BATERIE 1400 mm
–VÝŠKA HLAVICE MIN. 2000 mm
–PRŮMĚR ODPADU 50 mm

PRAČKA MYČKA:
–VÝŠKA ODPADU PRAČKY 450–600 mm
–VÝŠKA ODPADU MYČKY 300–400 mm
–VÝŠKA VODY STEJNÁ JAKO ODPAD
–VZDÁLENOST VODY OD ODPADU MINIMÁLNĚ 80 mm

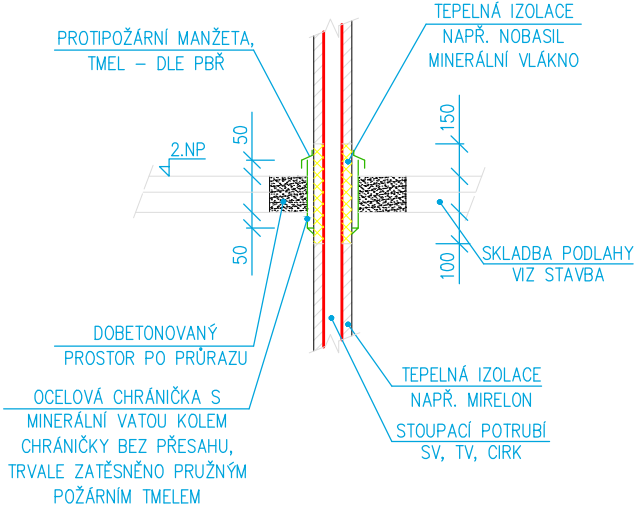
VÝLEVKA:
–VÝŠKA SMĚŠOVACÍ BATERIE 1100 mm
–VÝŠKA ODPADU 200 mm
–PRŮMĚR ODPADU 110 mm

LEGENDA MÍSTNOSTÍ

OZN.	NÁZEV MÍSTNOSTI	PLOCHA [m²]
2.19	KANCELÁŘ ROZHODČÍ	13,24
2.20	PŘEDSÍŇKA WC	1,57
2.21	WC	1,21
2.22	PŘEDSÍŇKA WC	1,60
2.23	WC	1,21
2.24	CHODBA	17,63
2.25	POSILOVNA	39,23
2.26	CHODBA	10,56
2.27	ŠATNA	21,53
2.28	KANCELÁŘ	6,12
2.29	KANCELÁŘ	23,47
2.30	KOUPELNA	4,40
2.31	PŘEDSÍŇ WC	3,45
2.32	WC + PISOÁRY	5,82

PRŮCHODKA PATRY

BEZ MĚŘÍTKA



±0,000 = podlaha 1.NP (mč. 1.01) SOUŘADNICOVÝ SYSTÉM: JTSK VÝŠKOVÝ SYSTÉM: B.P.V. REVIZE 1

ZODP. PROJEKTANT	VYPRACOVAL	KRESLIL	MAXXI-THERM s.r.o. projekční a poradenská činnost Ocelářská 473/29, 703 00 OSTRAVA 3 tel.: 596 913 265, 736 163 711 IČO: 277 77 685 e-mail: maxxitherm@seznam.cz
Ing.Michal Havlíček	Ing.Michal Havlíček	Ing.Martin Galuška	
INVESTOR: Město Kopřivnice, Štefánikova 1163/12, 742 21 Kopřivnice			
AKCE: LETNÍ STADION - rekonstrukce sociálních zařízení a šaten na tribuně			DATUM: II/2021
			ARCH. Č.: 120/20
MÍSTO STAVBY: Kopřivnice, ul. Komenského 830/29, parc. č. 2432, k.ú. Kopřivnice			FORMÁT: 420x594
STAVEBNÍ OBJEKT: :			MĚŘÍTKO: 1:75
ČÁST: D.1.4 TECHNKA PROSTŘEDÍ STAVEB			STUPEŇ PD: DSP/DPS
OBSAH: D.1.4.1 - Zdravotně technické instalace			Č. VÝKRESU: D.1.4-105
NÁZEV: PŮDORYS 2NP - ČÁST B - VODOVOD			